

Exposition temporaire des Musées d'Aurillac

Caractères

7 avril 2019 // 5 janvier 2020

Exposition sur la thématique du portrait à partir des clichés d'atelier du Fonds photographique Parry, réalisés entre 1885 et 1971 à Aurillac. En effet, ce fonds d'atelier acquis en 1989 par la ville d'Aurillac regroupe la production de trois générations de photographes d'une même famille exerçant dans la même ville pendant 86 ans (Léger Parry 1856-1921, son fils Émile 1888-1940, et son petit fils Pierre 1920-1997).

Le portrait tient une place primordiale en photographie depuis l'invention de ce médium. L'exposition proposera aux visiteurs de découvrir ce genre et de s'interroger sur ce qui se cache derrière ce cortège de visages fixés par l'objectif du photographe. Ces portraits, miroirs d'individualités, participent en effet à l'expression d'une société et de son époque ; ils en révèlent les évolutions comme les particularités et les similitudes. Ils la caractérisent.

Ce document de travail pour les différents partenaires dans le cadre du projet d'exposition présente une sélection restreinte de 86 clichés, 1 par année d'activité de l'atelier Parry qui en produisit plus de 52 000. Au total l'exposition va permettre de dévoiler 1 % de ce fonds, mais presque 10 % est déjà accessible sur la bibliothèque numérique de la ville d'Aurillac : <https://bibliotheque-numerique.aurillac.fr/>

Commissariat d'exposition : Sophie Sizabuire

Administration d'exposition : Claudine Civel

Référent médiations (exposition et scolaires) : Pamela Brobst

Référent accessibilité : Odile Fel

04 71 45 46 10 – Musée d'art et d'archéologie



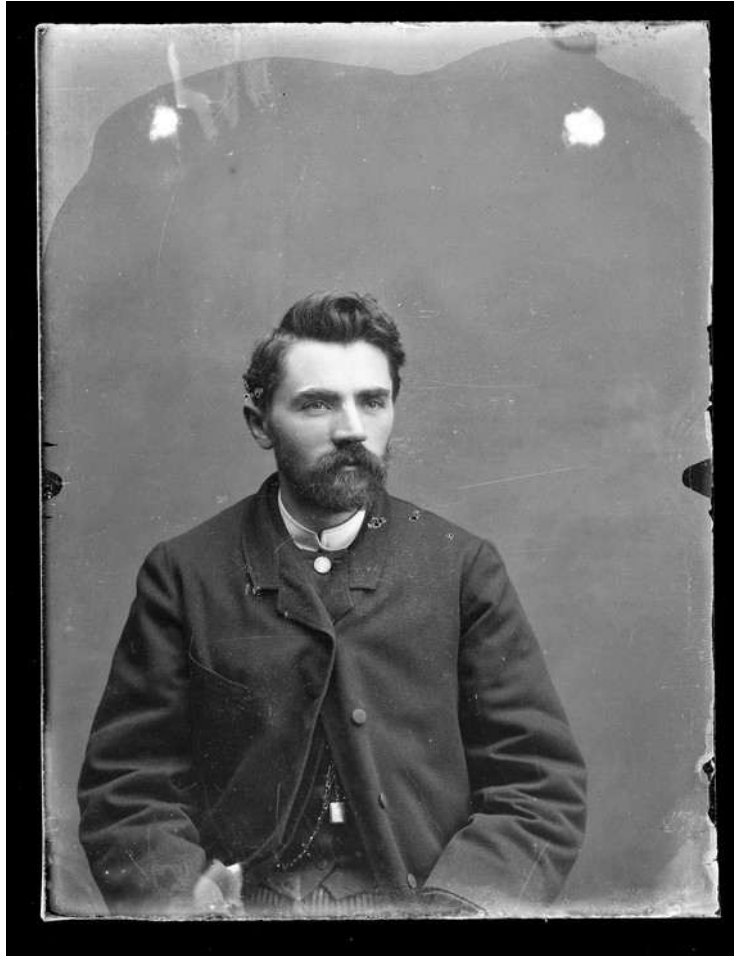
MUSÉES d'AUILLAC



1885



1886





1888



1889



1890





1892



1893









1897







1900







1903



1904



1905





1907







1910



1911





1913



1914

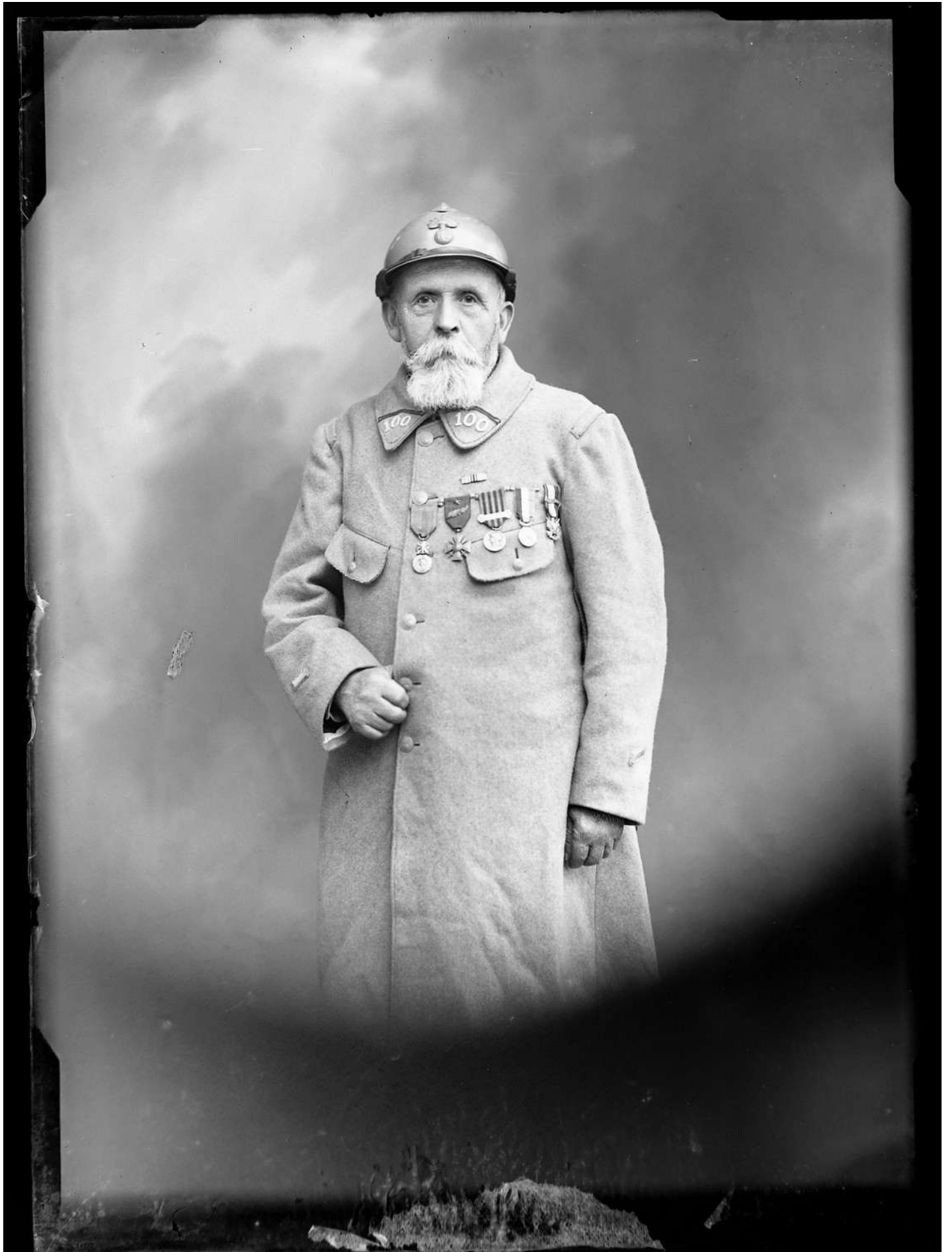






1917





1919



1920









1924

Wm. M. ...



1925





1927

محمد بن عبد الله بن عبد المطلب



Gene - 10 - 20 - 20





1930



Mr. & Mrs. J. W. Cameron
1911

George & Alice



1932



1933



1934



25000000

St. James + Cal + Mrs





1937



Handwritten text at the top of the page, possibly a name or date, partially obscured by the photo's border.



1939

Bride & Groom



1940



1941







1945



1946



1947





1949







1952



1953



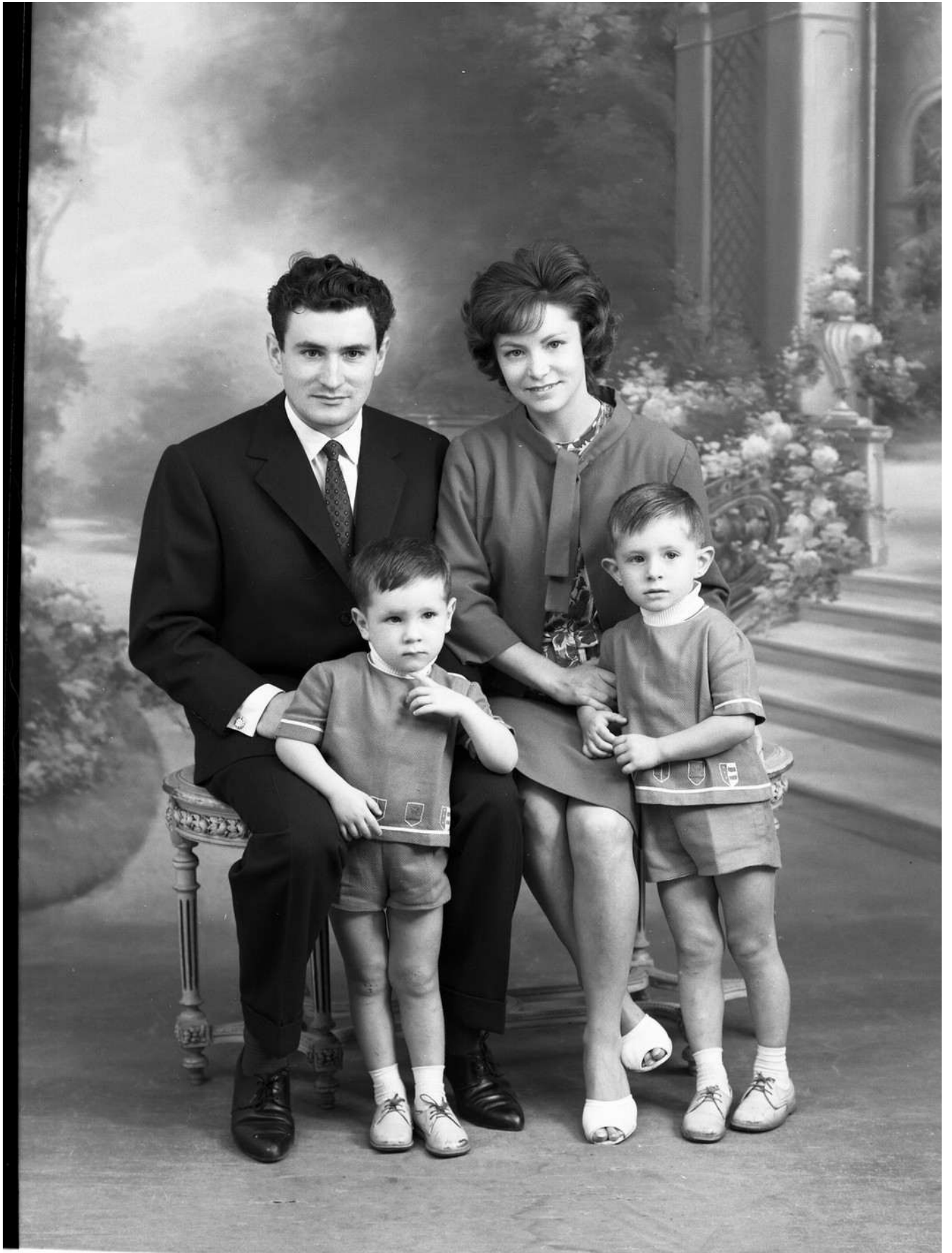










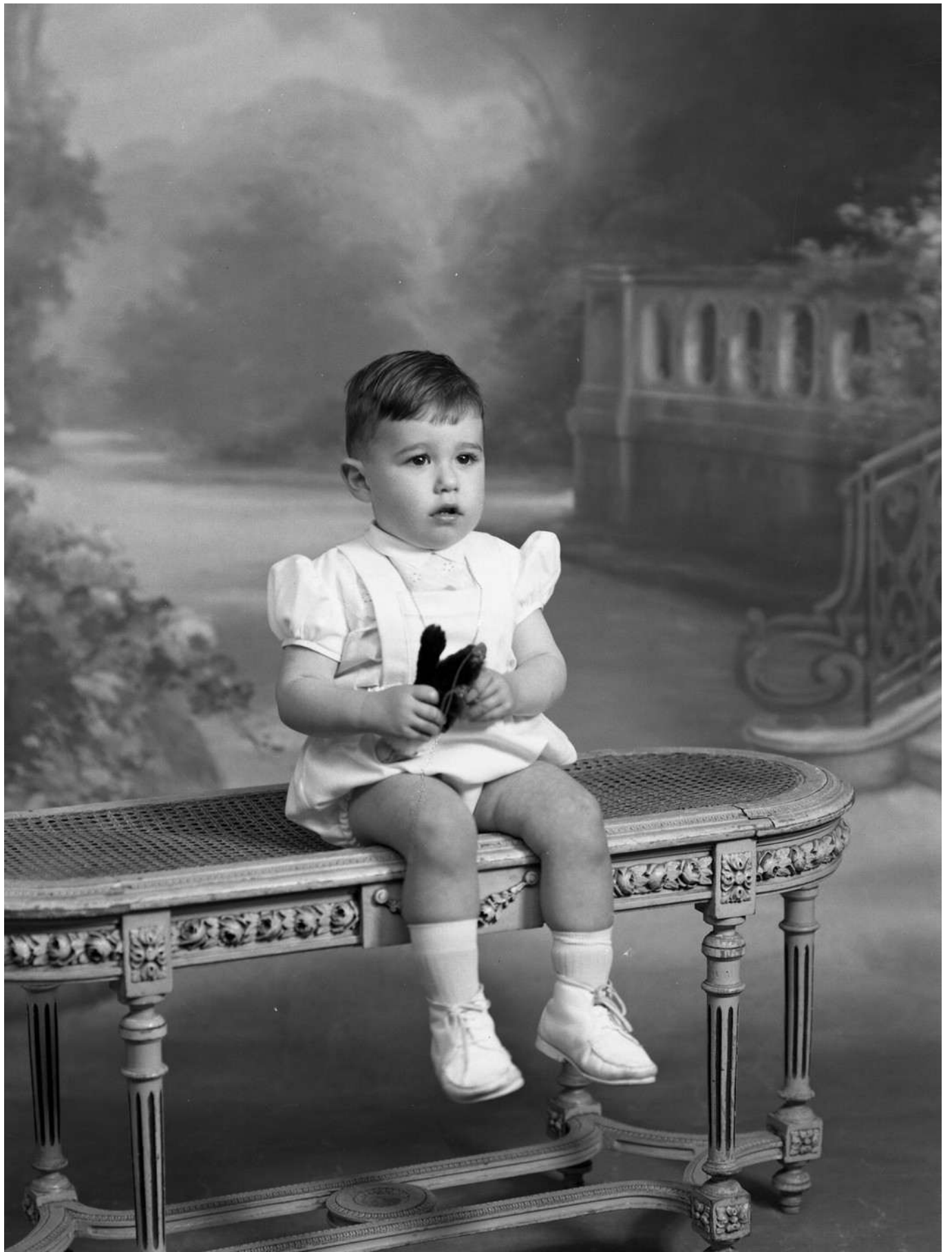


1960



1961





1963





1965





1967



1968



1969





1971

Et quelques portraits caractéristiques



1890



1898



1924

Les centres
d'intérêts



1896

1907



**Tenues
traditionnelles**



1966

Portrait
d'identité

1908



1923



Portraits
fantaisies



1923



1941



1905

Accessoires



1926

Mises en
scènes