



Mon atelier à la maison

La nature morte

Cette activité peut être réalisée à partir de 6 ans

Fruits et légumes frais ou en plastiques, magazines, fleurs naturelles...
Les outils sont à portée de main!

Pas à pas, nous allons vous guider pour composer et réaliser
des natures mortes.

Pour aller plus loin, une fiche intitulée “Le sais-tu ?”
est à votre disposition.

Quelques mots sur l'artiste

Theude Grönland est né en 1817 à Altona (Danemark) et décédé en 1876 à Berlin. Après avoir étudié à l'Académie de Copenhague, il parcourt l'Angleterre, l'Italie, la France et se fixe définitivement à Berlin en 1868. Il obtient plusieurs récompenses en France : première médaille au salon de Paris en 1848 et deuxième médaille à l'Exposition Universelle en 1855. Il a peint quelques portraits mais a surtout produit des natures mortes représentant des fleurs et des fruits.

Theude Grönland (1817-1876)
Fleurs et fruits, 1845
Huile sur toile, H.65 cm. L.55 cm.
Tableau acheté à la maison Goupil
En 1845 par Josph Sériéys puis légué au
musée d'Aurillac en 1860



Quelques mots sur le tableau

L'iconographie du tableau

Au premier regard, on aperçoit une composition de fruits constituée de trois pêches, de raisins blancs et noirs et d'un ananas qui surplombe l'ensemble. On remarque également des fleurs, des branchages et des feuillages qui s'entrelacent et encadrent ces fruits.

Deux insectes se sont invités dans le tableau : un insecte rampant posé sur une des pêches et un papillon bleu sur une feuille.



Theude Grönland (1817-1876)
Flowers and fruits, 1845

Huile sur toile, H.65 cm. L.55 cm.
Tableau acheté à la maison Goupil
en 1845 par Josph Sériéys puis légué au
musée d'Aurillac en 1860

À toi de composer !

Le matériel nécessaire

☉ Quelques objets (corbeille, panier, insectes ou animaux en plastique, objets divers...)

☉ Des fruits et légumes frais ou en plastique, des végétaux (fleurs, feuilles...)

☉ Des magazines publicitaires

☉ De la colle et une paire de ciseaux

☉ Une ou plusieurs feuilles de papier canson (blanche ou de couleur)



À toi de composer !

Les étapes de réalisation

*Ton imagination
est sans limite !
Tu peux créer plusieurs
natures mortes*

1– Imagine d'abord quel genre de nature morte tu désires réaliser :

- Une composition en volume ou en aplat ?
- Aimerais-tu assembler par couleur ?
- Ou encore par forme ?
- Un pêle-mêle de tes trouvailles ?

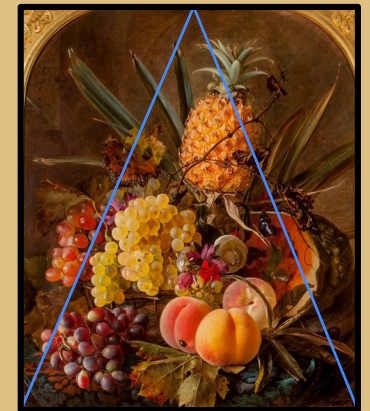
2 – Regroupe tes objets, fruits et légumes ou découpe dans les magazines et réalise ta composition en rassemblant tes objets choisis dans le contenant de ton choix (panier, corbeille...).

3 – La composition du tableau de Theude Gröland est pyramidale (les objets s'inscrivent dans un triangle).

Construit ton assemblage en imaginant une forme géométrique (rectangle, triangle, cercle...) et essaie de positionner tes objets en gardant à l'esprit la forme choisie.

4 – Prend en photo ta ou tes réalisations et envoie-les nous en mentionnant ton prénom et ton âge à : musee.art@aurillac.fr

Les réalisations seront publiées sur le Facebook des musées.



Quelques exemples

Réalisés par les médiateurs des musées d'Aurillac

Quatre animaux se
sont cachés dans
les natures mortes.
Sauras-tu
les retrouver ?



Nature morte 1
Fruits, légumes et feuillages
en plastique dans sa corbeille
en osier.



Nature morte 2
Fruits et légumes frais.
Feuillage en plastique, dans sa
corbeille moderne.



Nature morte 3
Fleurs et feuillages naturels.
Fruit en plastique, dans son
vase en céramique.



Nature morte 4
Fleurs, fruits et feuillages imprimés,
dans sa corbeille en papier.