

FICHE PÉDAGOGIQUE
A L'USAGE DES ENSEIGNANTS
À partir du cycle 2



Les choses simples

Musée d'art et d'archéologie
2.04 – 10.09.2023

**PHOTOGRAPHIES
ICONIQUES ET INÉDITES
D'ALBERT MONIER**

Cette fiche pédagogique, à l'attention des enseignants/professeurs (à partir du cycle 2) présente les points d'entrées possibles pour découvrir l'exposition « Les Choses simples, photographies iconiques et inédites d'Albert Monier », présentée au Musée d'art et d'archéologie jusqu'au 10 septembre 2023.

Ce document doit permettre à l'enseignant d'identifier les thématiques susceptibles d'accompagner les programmes scolaires et envisager la visite de l'exposition comme l'étape possible d'un projet pédagogique plus global, voire interdisciplinaire, pouvant mêler approche artistique, littéraire, historique...

La visite de l'exposition peut être autonome ou accompagnée par un médiateur culturel :

– sur rendez-vous (www.musees.aurillac.fr Le public scolaire/réserver sa visite)

DÉCOUVRIR UN MEDIUM : LA PHOTOGRAPHIE

Notions techniques de prise de vue et vocabulaire spécifique (cadrage, composition, contrastes, mise au point...).

Plusieurs photographies d'Albert Monier possèdent des cadrages et/ou des points de vue inattendus. Certaines images possèdent également de puissants contrastes ou, au contraire des lumières douces et des effets atmosphériques.

Possibilité d'aborder l'histoire de la photographie (origines et évolution).

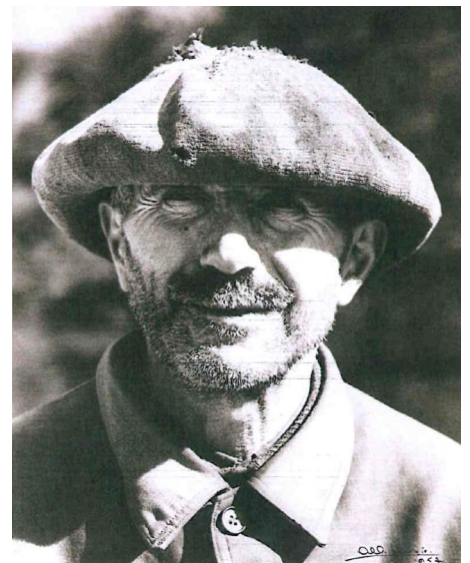


RENCONTRER UN PHOTOGRAPHE HUMANISTE / CONTEXTUALISER UNE DÉMARCHE ARTISTIQUE

Itinéraire d'un photographe cantalien des années 1935 aux années 1980, de la Normandie en passant par le Paris des années 50, l'Auvergne ou encore le Maroc.

Découverte de la photographie humaniste : Albert Monier s'intéressait à l'homme, il le photographiait dans sa vie quotidienne et dans de multiples endroits, à la ville comme à la campagne, dans des moments de vie simple ou de dures labeurs (un homme à la sieste, un enfant jouant avec son chien, des paysans au travail).

La photographie humaniste se concentre sur les personnes et leur vie quotidienne, elle vise à raconter des histoires, à capturer les émotions et à montrer la beauté et l'importance de chaque personne peu importe qui elle est ou d'où elle vient.



LIRE ET ANALYSER LES IMAGES

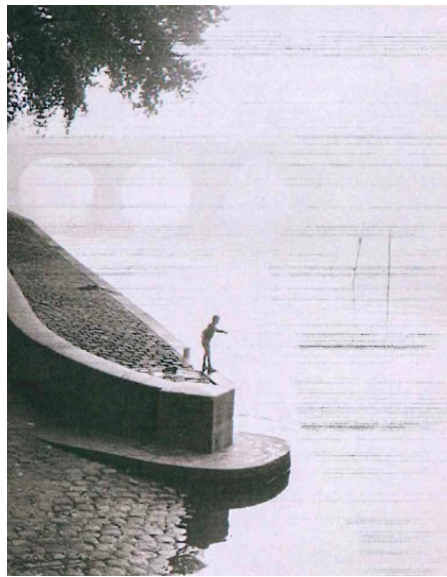
Observation et comparaison des photographies dans l'exposition, réflexion sur la démarche et la motivation de l'auteur et des choix utilisés pour y parvenir. Description et analyse des images (compétences langagières et développement d'un esprit critique), approche sensible de l'image (ressentis, émotions).

DÉVELOPPER LE LANGAGE, JOUER AVEC LES MOTS

Albert Monier aimait jouer avec les mots, il mettait des légendes à ses œuvres et associait des mots évocateurs à ses images.

Réflexion sur ses choix et l'éclairage que cela apporte à ses images.

« *Le Petit prince* »



« *Oubli* »



EXPÉRIMENTER ET PRODUIRE

La visite de l'exposition peut être le point de départ de pratiques photographiques et/ou plastiques : des pratiques éclairantes qui viseront à éveiller les élèves à la production d'images, sur une thématique donnée par l'enseignant, en lien avec les photographies de l'artiste (la photographie humaniste, la photographie de rue, le portrait...).